

Posaune 1

1. Sinfonie
(1986)

Friedrich Radermacher

Allegro
♩ = 120 **2**

con sord. *p* *p* senza sord. *rit.* *mf*

9 *f*

15 **a tempo** *p*

22 **2**

30 **4** *f*

39 *mf* *pp*

45 *mf*

49 *mf* poco rit.

54 **A** **a tempo** **8** *pp* *pp* weich

64 **4**

70

pp *ff*

76

fff *sfz*

82 **B**

fff *sfz*

96

ff

109

ff

120

mf con sord.
1. solo

127

rit. *offen*

135 **C** a tempo **6** poco rit. **2** - **D** a tempo senza sord.

f

146

f

151

sfz *f* *ff*

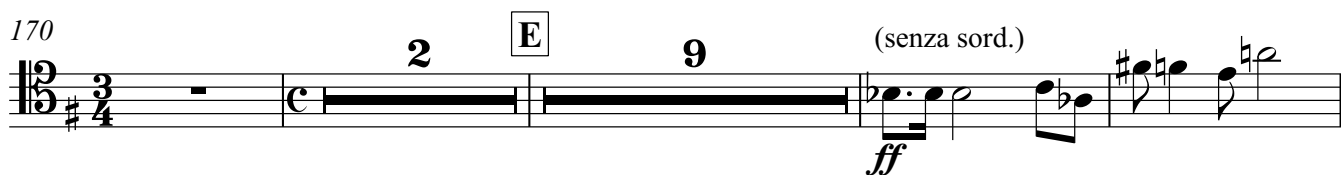
157



163



170



184



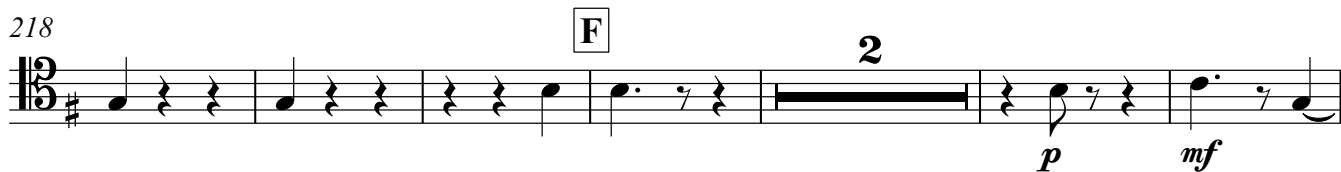
2. Satz

Poco adagio

♩ = 68



218



226



232



243

G

Più mosso



262 H 16

pp *f*

283 2 1. con sord.

p *mf*

290 7 rit. 2

f

senza sord.
302 I Tempo 1

pp *ppp*

308 12 paco rit..

324 a tempo

ppp *p*

332 5 2

ppp

345 1. weich e molto espr.
con sord.

pp

Allegro moderato

♩ = 138

4 6 7 senza sord.

p

15

mf *p*

21 **J** 10 con sord.

pp *f* >

35 6 2

f 3 3

46 senza sord. **K** 5 con sord. 2

ff *pp* 3 3

56 senza sord. 10 con sord.

pp *f*

69 3 2 senza sord.

ff 3

75 **L** 5 con sord.

pp

84 11

98 9

p

110 **M** senza sord. **2** *p* *mf*

117 **3** *mf*

125 **7** *f*

137 **5** **N** **11** *pp* **5**

160 *pp* **10** con sord. *f* **3**

174 **2** senza sord. *ff* rit.

4. Satz

Adagio

♩ = 72

15 *ppp* **2** rit.

201 *a tempo* **25** *pp*

232 rit. **8** *ppp*

5. Satz

Allegro con brio

♩ = 140

4 *f* 8 *f*

16 *p* *pp* 10

30 O 4 *p* *pp* con sord.

38 10 *f*

52 P senza sord. *p* 2

59 con sord. *mf* 2 *f*

66 *p* *ff* *mf*

73 *ff* 2 *pp*

80 2 Q 5 senza sord. *pp*

91 *f* *p* 3

98 *con sord.*
f molto vibrato *pp* **4**

106 **R** **7** *senza sord.*
f *ff*

116 **10**
p

130 **S** **18** *con sord.*
f *f*

152 **4** *senza sord.* **T**
f *f*

161 **8**
ff

173 *fff*

179 *f* *ff*

186

190